



CONTACTO COMERCIAL
+54 9 261 760 7763
comercial@idussoftware.com
<https://idussoftware.com>

PRESENTACIÓN CORPORATIVA

IDUS TMS para empresas de transporte

El control total de tu operación de transporte, de punta a punta.

Una propuesta comercial para empresas de transporte que necesitan integrar flota, taller, mantenimiento, cubiertas, documentación, impuestos, seguimiento operativo y analítica en una sola plataforma.

IDUS SOFTWARE

Desde 2004, IDUS desarrolla soluciones especializadas para logística y transporte, con foco en operaciones que necesitan orden, visibilidad y control sobre recursos críticos.

Para empresas de transporte, la propuesta TMS integra seguimiento operativo, módulos de taller, mantenimiento, repuestos, cubiertas, documentación y analítica en tiempo real.

El resultado es una operación más rentable, con menos desvíos, mejor disponibilidad de la flota y más capacidad para responder con disciplina operativa.

QUÉ LE RESUELVE IDUS TMS A UNA EMPRESA DE TRANSPORTE

En transporte de carga, la pérdida de rentabilidad suele aparecer en donde más duele: recursos dependientes del tractor, activos auxiliares, combustible, neumáticos, mantenimiento y fallas de coordinación operativa.

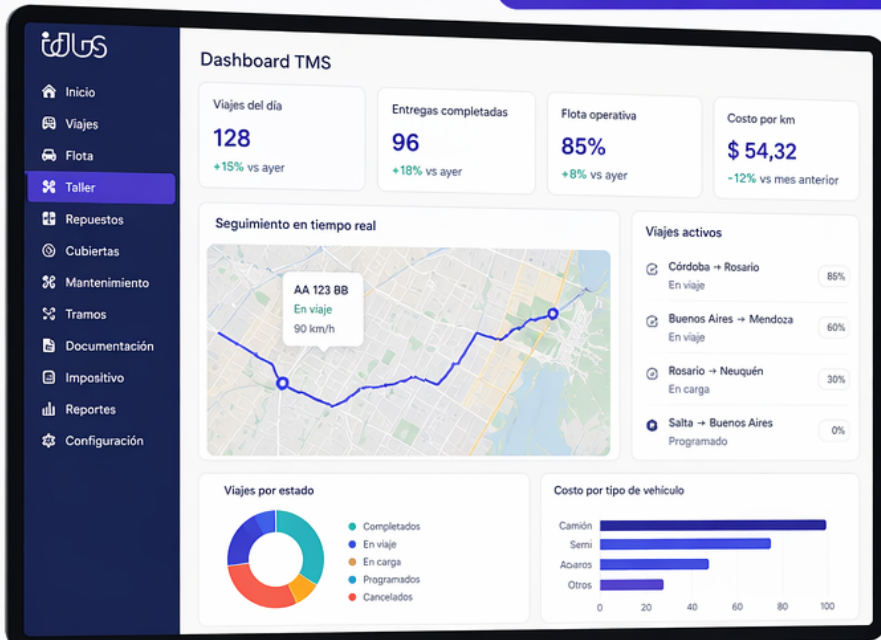
IDUS ONE aborda ese problema desde un TMS robusto, pensado para controlar flota, taller, órdenes de trabajo, seguimiento de entregas y administración rigurosa de recursos físicos y humanos.

IDUS TMS

TRANSPORT MANAGEMENT SYSTEM

El control total de tu operación de transporte, de punta a punta.

Más control • Más eficiencia • Menos costos • Entregas a tiempo



TODO LO QUE TU TRANSPORTE NECESITA, EN UN SOLO SISTEMA.

IDUS TMS integra todos los procesos clave para que tomes decisiones inteligentes y hagas crecer tu negocio.



MÓDULO DE TALLER

- Órdenes de trabajo
- Planificación de tareas
- Control de tiempos y costos
- Historial por unidad
- Mayor disponibilidad

+ Vehículos operativos



MÓDULO DE REPUESTOS

- Stock en tiempo real
- Control de consumos
- Proveedores y compras
- Kits de mantenimiento
- Trazabilidad total

- Roturas imprevistas



MÓDULO DE CUBIERTAS

- Control de cubiertas
- Vida útil y recapado
- Asignación por vehículo
- Seguimiento de desgaste
- Costos por kilómetro

+ Durabilidad - Costos



MÓDULO DE MANTENIMIENTO

- Planes preventivos
- Alertas y vencimientos
- Checklists personalizables
- Costos por mantenimiento
- Historial completo

+ Prevención - Paradas



MÓDULO DE TRAMOS

- Gestión de tramos largos
- Control de etapas del viaje
- Tiempos y costos por tramo
- Puntos intermedios
- Optimización de rutas

+ Eficiencia en viajes largos



DOCUMENTACIÓN DE VEHÍCULOS

- VTV, RTO, seguros, patentes
- Vencimientos y alertas
- Historial por unidad
- Digitalización total
- Cumplimiento asegurado

+ Control - Multas



DOCUMENTACIÓN DE OPERARIOS

- Licencias y habilitaciones
- Vencimientos y renovaciones
- APTOS psicofísicos
- Capacitaciones
- Legajo digital

+ Seguridad - Riesgos



DOCUMENTACIÓN DE CARGA

- Cartas de porte
- Remitos y comprobantes
- Seguros de carga
- Vencimientos y alertas
- Trazabilidad completa

+ Orden - Observaciones



MÓDULO IMPOSITIVO

- Gestión de impuestos
- Retenciones y percepciones
- Liquidaciones automáticas
- Reportes impositivos
- Cumplimiento fiscal

+ Control - Sanciones

BENEFICIOS CLAVE



Más control de tu flota y recursos



Reducción de costos operativos



Mantenimiento preventivo y mayor disponibilidad



Viajes más eficientes y entregas a tiempo



Información en tiempo real para mejores decisiones



INTEGRADO Y CENTRALIZADO



INFORMACIÓN EN TIEMPO REAL



ALERTAS Y VENCIMIENTOS



REPORTES Y ANALÍTICA



100% WEB Y MOBILE



SEGURO Y CONFIABLE

CÓMO LEER LA SOLUCIÓN TMS

Con

Control de flota y recursos

La empresa gana visibilidad sobre flota, taller, repuestos, cubiertas y documentación crítica para operar con menos desvíos.

Cub

Cubiertas

Hace visible el costo real de cubiertas mediante seguimiento de recapado, vida útil, asignación y desgaste.

Doc

Documentación e impuestos

Centraliza vencimientos, habilitaciones, cartas de porte, remitos e información impositiva para reducir riesgo operativo.

Tal

Taller

Ordena la operación de taller con órdenes de trabajo, planificación de tareas, tiempos, costos e historial de unidad.

Man

Mantenimiento

Permite anticipar paradas y vencimientos con mantenimiento preventivo, alertas y checklists personalizables.

Red

Reducción de costos

Menos improvisación, menos fallas no planificadas y más control sobre activos se traducen en una operación más rentable.

Rep

Repuestos

Controla stock, consumos, compras y trazabilidad de repuestos para reducir roturas imprevistas y quiebres.

Tra

Tramos y viajes

Optimiza viajes largos, etapas, tiempos y puntos intermedios para sostener mejor ejecución del transporte.

Más

Más control y disponibilidad

La empresa mejora disponibilidad de flota, tiempos de respuesta y calidad de decisión con información en tiempo real.

MÓDULOS PRINCIPALES

Taller

Taller

Gestiona órdenes de trabajo, planificación de tareas, tiempos, costos e historial de unidad para sostener disponibilidad operativa.

Cubiertas

Cubiertas

Permite controlar ciclo de vida, recapado, asignación por vehículo, desgaste y costo por kilómetro.

Tramos

Tramos

Gestiona tramos largos, etapas de viaje, tiempos, puntos intermedios y optimización de rutas.

Repuestos

Repuestos

Controla stock en tiempo real, consumos, proveedores, compras y kits de mantenimiento con trazabilidad total.

Mantenimiento

Mantenimiento

Administra planes preventivos, alertas, checklists, costos por mantenimiento e historial completo.

Impositivo

Impositivo

Controla impuestos, retenciones, liquidaciones automáticas, reportes y cumplimiento fiscal.

BENEFICIOS CONCRETOS

Más visibilidad sobre costos ocultos y activos que suelen quedar dispersos.

Menos improvisación en mantenimiento, asignación y seguimiento.

Mayor control sobre dependientes del tractor y recursos de apoyo.

Más capacidad para responder con orden frente a desvíos operativos.

INTEGRACIÓN Y CONTROL OPERATIVO

IDUS TMS centraliza la operación de transporte y permite que taller, mantenimiento, documentación, impuestos, seguimiento y analítica trabajen conectados sobre la misma base.

La información en tiempo real permite reducir costos, anticipar vencimientos, controlar activos y sostener decisiones operativas con trazabilidad.